



Optional



Der HENSING *Idea* besitzt das einzigartige patentierte System verschiedene Motoren zusammen zu schalten und somit die Möglichkeit Produkte in unterschiedlicher Größe auszugeben. Eventuellen Vandalismus-Attacken trotzt der HENSING *Idea* mit einer bruchsicheren Frontscheibe und einem verstärkten Ausgabefach. Und wenn Sie wissen wollen was läuft: Durch die Echtzeit-Datenübermittlung sind Sie immer auf dem aktuellen Stand. Der HENSING *Idea* ist der perfekte Einstieg in unsere moderne Automatenwelt.

TOP EIGENSCHAFTEN

- + Etagen höhenverstellbar, Tiefe und Anzahl der Unterteilungen anpassbar
- + 10" HD TouchScreen für einfachste Benutzerführung und zusätzliche Produktinformationen, Videos oder Bilder
- + erweiterbar auf bis zu 4 Slaves mit einem Steuerungsmodul
- + bruchsichere Frontscheibe und verstärktes Ausgabefach

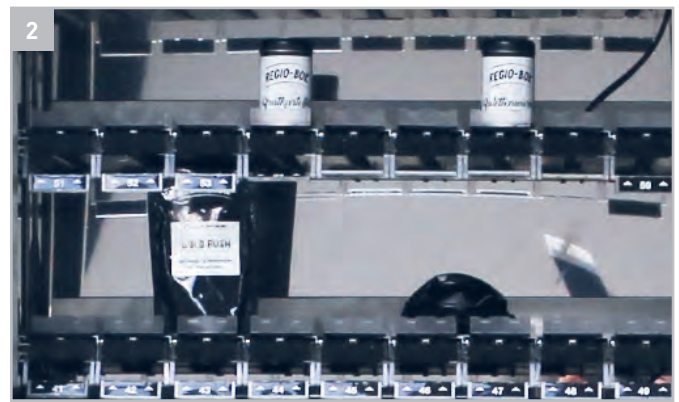
Für mehr Informationen oder eine ausführliche Beratung rufen Sie uns gerne an:

+49 (0) 25 72.96 23 00

Ihr Ansprechpartner:

Hensing GmbH
Gutenbergstr. 34
D-48282 Emsdetten

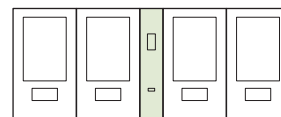
info@hensing-get-it.com
www.hensing-get-it.com



„Mit dem Touch-Display ist er wirklich super leicht zu bedienen. Meine Kunden sind begeistert!“

Sabine Hansen
Automaten-Betreiberin

1. Der Idea 9: Breiter und dadurch etwas flexibler als sein kleiner Bruder Idea 6.



Verbinden Sie bis zu vier Ausgabemodule mit einem Steuerungsmodul.

		IDEA 6	IDEA 9
EIGENSCHAFTEN			
Abmessungen (B x H x T)	mm	908 x 1922 x 917	1100 x 1910 x 915
Gewicht	kg	320	350
Anzahl Etagen	max.	8	8
Unterteilungen pro Etage	max.	6	9
Anzahl Motoren		6	6
LED-Beleuchtung	W	30	30
Nennstrom	V / Hz	100-240 V / 50/60	100-240 V / 50/60
Erweiterbar		bis zu 4 Module	bis zu 4 Module
Rückbefüllung		-	-
Lift		robotergesteuert	-
KÜHLSYSTEM			
niedrigste Temperatur (Innenraum)	°C	2	2
Stromaufnahme (max.)	W	365	365
OPTIONEN			
Zahlungssysteme		3 / 6 / 7	3 / 6 / 7
Telemetrie		8 / 10	8 / 10
Altersprüfung		7 / 9	7 / 9
Branding		○	○
UV-Schutz		○	○